

"Het meubeloriëntatiecentrum"
Resink

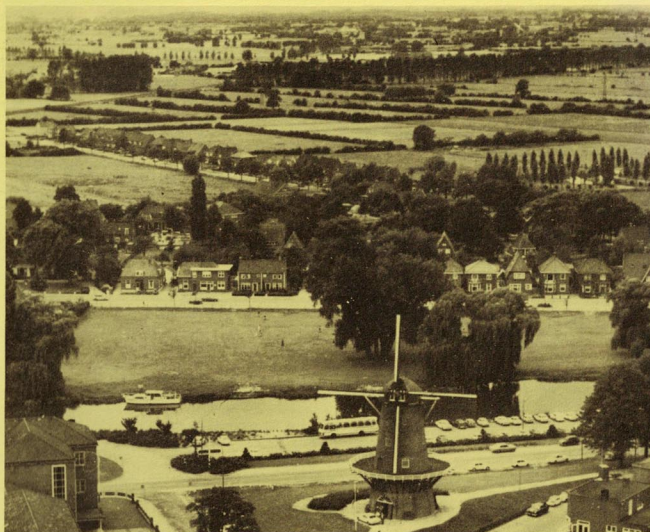
DE GROTE MEUBELZAKEN IN OOST - NEDERLAND

In onze uitgebreide kollektie vindt u alle bekende merken en massief eiken Resink meubelen uit eigen fabriek.
Bovendien als enigste in de Achterhoek de exclusieve TOP-FORM meubelen.

DOETINCHEM; Heezenpoort/Nieuwstad. Tel. 30932

tevens vestigingen in:

Almelo - Apeldoorn - Deventer - Enschede - Hengelo (O.) - Zutphen -
Zwolle - Wierden (meubelfabriek).



SPEL ZONDER GRENZEN

DOETINCHEM - NEDERLAND



23-24 AUGUSTUS 1977



Doetinchem Stad

hart

van

Oost-Gelderland

DOETINCHEM

Doetinchem is het hart van Oost-Gelderland en deze gunstige ligging is er de oorzaak van, dat Doetinchem eigenlijk automatisch een centrum-functie in deze regio is gaan vervullen. Met 65 scholen van verschillende typen, variërend van kleuterscholen tot grote scholengemeenschappen voor VWO en havo en van een muziekschool met 2200 leerlingen tot enkele landbouwscholen en technische scholen, is Doetinchem zonder twijfel een regionaal centrum in dit deel van de provincie Gelderland op het gebied van onderwijs en cultuur.

Kinderen uit steden en dorpen in de omgeving komen elke dag in Doetinchem onderwijs genieten. Hun ouders bezoeken Doetinchem om er inkopen te doen of de schouwburg Amphion te bezoeken en veehouders uit de gehele Achterhoek en ver daarbuiten bezoeken elke dinsdag de veemarkt, die met een aanvoer van 180.000 stuks vee in 1976 qua omvang de achtste veemarkt van geheel Nederland was.

Uiteraard is Doetinchem niet alleen een centrum op de gebieden landbouw en cultuur. Als gevolg van de gunstige geografische ligging is Doetinchem ook een natuurlijk centrum op het gebied van de werkgelegenheid. De stad ligt halverwege de afstand Randstand Holland - Roergebied. Deze situatie heeft een bijzondere invloed gehad op de bevolking, die zowel voor de ontwikkelingen in het aangrenzende Duitse gebied als voor die in het westen van Nederland grote belangstelling heeft. Dit en de goede ontsluiting van stad en streek door twee autosnelwegen (Rijksweg 15 Rotterdam - Doetinchem en Rijksweg 12 Holland - Roergebied) maakt Doetinchem bijzonder geschikt voor de vestiging van bedrijven. Vooral sinds 1960 is daaraan grote aandacht besteed.

Sinds enkele jaren kunnen bedrijven, die zich in Doetinchem vestigen, in aanmerking komen voor een premie van het rijk van 5000 gulden voor elke arbeidsplaats die wordt gecreëerd.

De fraaie omgeving van Doetinchem en de recreatieve mogelijkheden van de stad zelf oefenen een steeds grotere aantrekkingskracht uit op de inwoners van de overvolle steden in het Roergebied en het westen van Nederland. Van de recreatieve mogelijkheden van Doetinchem zelf noemen we de schouwburg Amphion, twee bioscopen, de moderne bibliotheek, twee sporthallen, twee overdekte zwembaden, een openluchtbad, verschillende gymnastiekiokalen en sportvelden en meerdere restaurants, bars en café's.

DOETINCHEM

Doetinchem is situated in the heart of East-Guelderland and this favourable geographical situation has led to a natural centre-function of Doetinchem in this area. With its 65 schools of various types, reaching from infant-schools to grammar-schools and from a school of music with 2200 students to agricultural colleges and a technical college, Doetinchem fulfills without any doubt the function of an educational and cultural centre in this part of the province of Guelderland. Children from all parts come to Doetinchem to follow classes, their parents come to Doetinchem to do shopping in the city-centre or to go to the theatre and peasants from all over the country come to Doetinchem to sell or buy cattle.

Last year the number of transacted animals amounted to approximately 180.000. In the order of cattlemarkets in Holland the Doetinchem market holds an honourable eight place.

Of course Doetinchem is more than only an agricultural and educational centre in East-Guelderland. Owing to its favourable geographical situation Doetinchem is also an interesting place for industrial purposes. Since 1945 and especially since 1960 Doetinchem has set to promote the settlement of industrial companies by offering them well-equipped industrial estates and facilities. This policy has had a considerable success and it is due to this policy and the vicinity of an excellent infrastructure that industry has become to flourish.

In order to stimulate employment in the Doetinchem area the government has introduced a regulation, which aims at stimulating investments. As a result of this regulation the national government offers, under certain conditions, the sum of 5000 Guilders for the creation of each working-place.

People from the crowded Dutch and German cities can easily enjoy themselves during their free weekends of the recreative facilities and nice natural surroundings Doetinchem and East-Guelderland in general have to offer them.

Doetinchem disposes further of a theatre, with a seating accomodation of 700 persons, two cinemas, a modern library, two gymnasiums, two indoor-swimming-pools, a lot of sports-grounds and several restaurants, pubs and bars.

DOETINCHEM

Doetinchem è situata nel cuore della parte orientale della provincia di Gelderland. Per la sua localizzazione estremamente favorevole, la città ha assunto automaticamente una funzione centrale in questa regione. Con le sue 65 scuole di tipo diverso, varianti dagli asili ai grandi licei, dalla scuola di musica con più di 2200 allievi a qualche istituto agricolo e tecnico, Doetinchem, indubbiamente, rappresenta un centro regionale, in questa parte del Paese, nel campo dell'istruzione e della cultura.

I bambini delle cittadine e dei paesi dei dintorni, vi giungono ogni giorno per frequentarvi le scuole, mentre i loro genitori visitano la città per far compere in centro o andare a teatro.

Ogni martedì, da ogni parte della regione, vi confluono gli allevatori di bestiame per prendere parte al mercato che, nel 1976, con i suoi 180.000 animali qui trasportati, è andato ad occupare un onorevole ottavo posto, in ordine di grandezza, tra tutti i mercati d'Olanda.

Naturalmente Doetinchem non è solo un centro di cultura e di agricoltura. La posizione geografica molto favorevole ha fatto, della città, un „centro naturale“, situato tra la parte occidentale del Paese e la vicina frontiera tedesca. Questa situazione ha influito positivamente sulla popolazione che guarda con molto interesse agli sviluppi economico-industriali sia dell'Ovest che della Germania.

In questo senso, il sorgere di nuove autostrade di connessione tra le due nazioni, stimolato fin dal 1960 dallo stato, ha reso Doetinchem particolarmente adatta ad investimenti e al fiorire di nuove industrie. Già da qualche anno, il governo olandese mette a disposizione la somma di 5000 fiorini per ogni posto di lavoro, creato presso le aziende. Le bellezze naturali dei dintorni di Doetinchem e le possibilità ricreative offerte dalla città, rappresentano un grosso richiamo d'attrazione per la gente, oppressa dal super-affollamento della città dell'Ovest e della regione del Ruhr. Qui non mancano le opportunità di distrazione e di divertimento; tra l'altro c'è un teatro, „L'Amphion“, ci sono due cinema, la moderna biblioteca, due palazzetti dello sport due piscine coperte, diverse palestre di ginnastica e campi sportivi, ristoranti, bar e caffè.



Stadhuis - Town-hall - Rathaus - L'hôtel de ville - Palazzo comunale

DOETINCHEM

Doetinchem est située au coeur de la partie orientale de la province de Gueldre et c'est grâce à cette situation géographique favorable que cette ville a pu atteindre une fonction centrale sur le plan régional.

Avec ses 65 écoles, s'éteignant des écoles maternelles jusqu'aux lycées classiques et d'une école de musique avec 2200 étudiants jusqu'à une école technique et agricole, la ville de Doetinchem exerce sans doute la fonction d'un centre culturel et pédagogique dans cette partie de la province de Gueldre.

Des enfants de tous les côtés viennent à Doetinchem pour y suivre des leçons, leurs parents viennent à Doetinchem pour y faire les achats au city-centre et des paysans de tout le pays viennent à Doetinchem pour y vendre ou acheter des animaux.

L'année passée le nombre d'animaux négociés au marché de Doetinchem se montait à 180.000. Le marché au bétail de Doetinchem est un des plus grands en Hollande et occupe une honorable huitième place dans l'ordre hiérarchique des marchés de ce genre. Evidemment Doetinchem est plus que seulement un centre agricole et pédagogique entre l'Isle et la frontière allemande. Grâce à sa situation géographique favorable Doetinchem est aussi un centre naturel entre l'ouest de la Hollande et la république fédérale allemande. Ce fait a eu une influence spéciale sur la population, qui prend également part aux développements économiques, sociales, culturelles, etc., qui prennent lieu au territoire avoisinant allemand qu'aux ceux qui prennent lieu dans la partie occidentale de la Hollande.

Ce fait en combinaison avec une infrastructure excellente rend Doetinchem spécialement adapté à l'établissement des usines et des services. C'est ici y a quelques années que le gouvernement hollandais a mis à disposition à chaque usine/service, qui veut s'installer à Doetinchem, une subvention de 5000 florins pour la création de chaque place de travail.

Les environs jolis de Doetinchem et les possibilités récréatives que la ville elle-même offre attirent de plus en plus les habitants des villes comblées de la Ruhr en de la Hollande.

DOETINCHEM

Doetinchem ist im Herzen Ost-Gelderlands gelegen und diese günstige geographische Lage hat zu eine „natürliche“ Zentrum-funktion Doetinchem in dieser Gegend geführt.

Mit 65 Schulen verschiedener Art, von Kindergarten bis Gymnasien und von einer Musikschule mit 2200 Schüler bis landwirtschaftliche Schulen und ein Technikum, erfüllt Doetinchem ohne Zweifel die Funktion eines pädagogischen und kulturellen Zentrums in diesem Teil der Provinz Gelderland. Kinder aus allen Dörfern Ost-Gelderlands kommen jeden Tag nach Doetinchem um die Schule zu besuchen, ihre Eltern kommen nach Doetinchem um Einkäufe zu machen oder ins Theater zu gehen und Bauern aus der ganzen Regio kommen nach Doetinchem um Vieh zu kaufen oder zu verkaufen. Der Doetinchemmer Viehof ist einer der größten in Holland. Im Jahre 1976 belief die Zahl der verkauften Tiere sich auf etwa 180.000. Selbstverständlich ist Doetinchem mehr als ein landwirtschaftliches und kulturelles Zentrum in Ost-Gelderland. Dank seiner günstigen geographischen Lage ist Doetinchem ein natürliches Zentrum zwischen die „Randstad Holland“ und Nordrheinland-Westfalen. Diese besondere geographische Lage hat natürlich einen speziellen psychologischen Einfluss auf die Bevölkerung geübt. Die Leute in Doetinchem sind in gleichem Masse interessiert in Entwicklungen in NRW wie in die „Randstad“.

Dieses Faktum in Kombination mit einer vorzüglichen Infrastruktur (Autobahn 15 Rotterdam - Doetinchem) und Autobahn 12 (Holland - Oberhausen) macht Doetinchem einen interessanten Platz für sowohl rekreative als industrielle Zwecke. Speziell seit 1960 hat Doetinchem tüchtig zugepackt mit dem Zweck die Errichtung von Industrien zu fördern.

Vor einigen Jahren hat die Landesregierung eine Anordnung veranlasst, die die Möglichkeit verschaffen muss um die privaten Investitionen zu steigern und vor kurzem hat die Regierung diese Anordnung angewendet in Bezug auf die Arbeitslosigkeit in Doetinchem. Infolge dieser Anordnung stellt die Regierung einen Betrag von 5000 Gulden für die Kreation von jeden Arbeitsplatz zu Verfügung.

Die Bevölkerung aus den überfüllten Deutschen und Holländischen Städten kann sich am freien Wochenende der rekreativen Möglichkeiten und schönen natürlichen Umgebung von Doetinchem und Ost-Gelderland erfreuen. Weiter stehen den Besuchern Doetinchems ein Stadttheater, zwei Kinos, eine moderne Stadtbibliothek, zwei Sporthallen, zwei Hallenbäder, verschiedene Turnhallen und Sportplätze und mehrere Restaurants, Bars und Kneipen zu Verfügung.

MAATMAN

Riool-ontstoppingsdienst

Doetinchem Rembrandtweg 45 Molenallee 18 Wilp bij Deventer

Specialisten met jarenlange ervaring in het ontstoppen van riolen en sanitaire afvoerbuizen.

Wij werken voor particulieren, Horeca en Bejaardencentra.



Heeft U problemen, bel dan:
Tijdens kantooruren 08340 - 24050
Na 18.00 uur: 08340-23662 of 25730
Alarmnr. voor weekeinden
08340 - 23662 of 25730
08350 - 3291

MAATMAN CONTAINERS BV DOETINCHEM



1100 Ltr.
(± 50 vuilniszakken)

Plaatsing van de container op elk punt in uw bedrijf.

De containers zijn goed afgesloten, hygiënisch, economisch.
Praktisch en gemakkelijk.

Besparing van het arbeidsloon voor het intern transport.

Zonder aanschafkosten toch de beschikking over een eigen container.



HARTELIJK DANK !

Het is ondoenlijk de vele bedrijven, instellingen en personen hier op te noemen die ons behulpzaam zijn geweest bij de organisatie van dit evenement.

De werkers, de sponsors, de schenkers, de adverteerders, etc.

Persoonlijk ontvangt U natuurlijk onze dank nog, maar hier al vast, zodat iedereen het weet, onze hartelijke dank !!!!

STICHTING „DOETINCHEM '70”

SPEL ZONDER GRENZEN 1977

Resultaten van de voorgaande uitdagingen.

1 juni	MARINA DI CARRARA 3e plaats: Dalfsen	ITALIE	31 punten
15 juni	EVRY 7e plaats: Buren	FRANKRIJK	27 punten
29 juni	CAROUGE 1e plaats: Nieuwegein	ZWITSERLAND	47 punten
13 juli	LUDWIGSBURG 1e plaats: Gilze-ryen	DUITSLAND	40 punten
27 juli	WINDSOR 2e plaats: Landsmeer	ENGELAND	40 punten
10 augustus	ANTWERPEN plaats: Ooststellingwerf	BELGIË	punten
24 augustus	DOETINCHEM plaats: Doetinchem	NEDERLAND	punten
7 september	FINALE LUDWIGSBURG	DUITSLAND	

Nederlandse team met het hoogste aantal punten zal aan deze finale deelnemen.

Voor al Uw verf, behang en andere schildersbenodigdheden biedt **Te Mebel Schilderwerken** U een enorme keuze.

Ook voor Uw wand, slaagt U zeker in de moderne verf annex behangoetiek van **Te Mebel**. Gratis deskundig advies.

TE MEBEL SCHILDERWERKEN,

Zoenggaardseweg 19-21, Doetinchem.

**toevallig lezen
nu al meer dan
79.000 boerengezinnen
„Boerderij”**



hoewel, toevallig..?

Vraag eens een proefnummer aan van Boerderij met een vaksupplement
Veehouderij, Varkenshouderij of Akkerbouw.
Dan zal u snel duidelijk worden waarom.

Een uitgave van de groep agrarische bladen van
Uitgeversmaatschappij C. Misset bv.
Postbus 4, Doetinchem, Tel. 08340 - 31 0 31, toestel 430.

BOERDERIJ

Onafhankelijk weekblad voor het platteland.



SELECTIETEAM DOETINCHEM SPEL ZONDER GRENZEN

SPONSOR VAN HET DOETINCHEMSE TEAM

MAKELAARS KANTOOR

M U L D E R

GAANDEREN

TEL. 08350 - 3732



B.V. AANNEMINGSBEDRIJF

VAN DER KEMP

SILVOLDE — DOETINCHEM

tel. 4151

tel. 25902



UTILITEITSBOUW

BETONBOUW

WONINGBOUW

BEDRIJFSHALLEN

PROJECTONTWIKKEL.

„LEDEN SELECTIE TEAM DOETINCHEM”



Joop Keizer (Captain)
leeftijd 26 jaar, gehuwd.
beroep leraar lichamelijke opvoeding
hobbies handbal, tennis en sportmassage
reden deelname oud-deelnemer zeskamp 1970-71
gevraagd voor captain
sportieve recreatie



Henriëtte Bout-Barnasconi (coach)
leeftijd 31 jaar, gehuwd.
beroep huisvrouw
hobbies tennis, zwemmen en postzegels verzamelen
reden deelname sportiviteit
wil wel eens achter de schermen kijken



Henk Beumer
leeftijd 28 jaar, gehuwd.
beroep ambtenaar van politie
hobbies voetbal, tennis en tuinieren
reden deelname graag eens meemaken
testcase
internationaal gebeuren



Francis Bles
leeftijd 20 jaar, ongehuwd.
beroep gezinsverzorgster
hobbies handbal en activiteiten daaromheen
allerlei sportactiviteiten knutselen en kamperen
reden deelname sfeer - uitdaging
omgang met andere mensen
internationale contacten



Hans Bloem
leeftijd 22 jaar, ongehuwd.
beroep technisch ambtenaar
hobbies volleybal (Orion), fotografie en elektronica
reden deelname sportieve prestatie
een keer heel iets anders dan volley bal
gezelligheid



Flora te Braak-Jonkman
leeftijd 23 jaar, gehuwd.
beroep groepsleidster zwakzinnigenzorg
hobbies handbal, tennis en zwemmen
reden deelname sportiviteit
wil geheel wel eens meemaken



Willy Harmsen
leeftijd 20 jaar, ongehuwd.
beroep gezinsverzorgster
hobbies handbal, creatief bezig zijn, motorsport
reden deelname uitdaging
zelf ervaren wat er allemaal omheen gebeurt



Sporthal - Sporting hall - Sporthalle - Halle des sports - Palazzetti dello sport



Overdekt zwembad - Roofed-in swimming pool - Hallenbad - Piscine couverte - Piscina coperta

„LEDEN SELECTIE TEAM DOETINCHEM”



René Hilgers

leeftijd 20 jaar, ongehuwd.
 beroep onderhoudsmonteur
 hobbies judo, voetbal, creatief bezig zijn
 reden deelname ontzettend leuk dit eens mee te maken



Gerard ter Horst

leeftijd 29 jaar, gehuwd.
 beroep filiaalhouder
 hobbies vogels (gr. parkieten) en tennis
 reden deelname ervaring en sport in zijn geheel



Hendrik Martens

leeftijd 22 jaar, ongehuwd.
 beroep monteur
 hobbies wielrennen, voetbal en korfbal
 reden deelname graag eens meedoen



Henk Mulder

leeftijd 26 jaar, ongehuwd
 beroep leraar lichamelijke opvoeding
 hobbies volleybal (Orion), tennis en sportmassage
 reden deelname sportiviteit - sfeer
 internationale contacten opdoen.



Jan Rougoor

leeftijd 25 jaar, gehuwd.
 beroep timmerman
 hobbies voetbal, handbal en fotografie
 reden deelname internationale contacten
 sportieve prestatie en gezelligheid



Jos Schippers

leeftijd 23 jaar, ongehuwd.
 beroep student
 hobbies fotograferen, handbal, trainen en tennis
 reden deelname ontspannend sportief geheel
 nuttige besteding van de vrije tijd
 omgang met andere sporters
 internationaal gebeuren



Aukje Vollema

leeftijd 17 jaar, ongehuwd.
 beroep studente
 hobbies volleybal en voetbal
 reden deelname uit nieuwsgierigheid en sportiviteit

LEKTUUR ZONDER GRENZEN

Leesportefeuille uitgever

de Huisvriend

W.S. van der Tol,
Houtmolenstraat 12 Doetinchem.

Bel even **24836** of **33481**
voor een **gratis** proefnummer.

„LEDEN SELECTIE TEAM DOETINCHEM”



Gerdien Weening

leeftijd 21 jaar, ongehuwd
beroep verpleegkundige
hobbies schaatsen, fietsen, zwemmen, lezen en
handwerken
reden deelname gezelligheid sportief gebeuren
omgang met andere jongelui



Bert van Wezenbeek

leeftijd 22 jaar, ongehuwd.
beroep verpleegkundige
hobbies voetbal, bosloop, antiek, motorsport,
uitgaan, kermissen en kamperen
reden deelname sfeer - uitdaging
andere mensen ontmoeten internationaal gebeuren
Doetinchem proberen hoog te houden



Peter Vallen

leeftijd 34 jaar, gehuwd.
beroep verkoper
hobbies turnen en sport in het algemeen
reden deelname uitdaging.



„Doetinchem '70”, het promotion apparaat van de
Stad Doetinchem en coördinator van het „Spel zonder
Grenzen” wenst de Doetinchemse Ploeg van harte veel
succes!! Winnen in Doetinchem en het bereiken van
de finaleplaats in Ludwigsburg zit er volop in.

Ook dat is goede Doetinchem Promotion!!

VOOR SOUVENIERS Warenhuis Willemsen

Korte Hezenstraat 3-5 Doetinchem tel. 23076

Voor een welkom geschenk en souvenirs



Geschenk voor deelnemers en officials

Deze pan werd voor u vervaardigd door de Nederlandse IJzergieterij „VULCANUS” te Doetinchem. In de volksmond ook bekend als de „Langerakse IJzergieterij”. Sinds 1894 gevestigd aan de Keppelseweg 347 te Doetinchem. Het hoofdartikel van de IJzergieterij Vulcanus bestond vroeger uit gietijzeren buizen en hulpstukken.

Sinds 1970 is het productie-pakket gewijzigd en produceren ca. 150 man ca. 1.000 ton ijzergietwerk per maand bestaande uit:

- remblokken voor de spoorwegen
- gietijzeren ketelleden voor centrale verwarmingsketels.
- onderdelen voor de machine- en appendage industrie zoals: wielen, naven, afsluiter, buizen etc.
- gietijzeren kabelmoffen
- straat- en terreinrolering
- diverse groot serie en massawerk.

De ijzergieterij-industrie is de oudste industrie van de Stad Doetinchem.

Het was nl. in 1689 dat de Stad Doetinchem, vergunning verleende aan de heer J. Olmius om: „in die jurisdictie van deze stadt sall mogen delven en uit laeten graeven soddaenich minerael ofte oersteen als hij daarin sall komen te vinden, dienstich om iser en diergelijcke daer van te doen maecken en gieten en ten behoeffe van dien een watermole sall mogen leggen op die Belhemerbeck”.

Dit was de aanzet tot de ijzergieterij-industrie in de Gelderse Achterhoek. Van uit Doetinchem heeft zij zich in de loop der eeuwen verder over Nederland uitgebreid.

De productie van deze eerste „isermole” bestond naast oorlogstuig: „bomben, granaten en kogels” uit artikelen voor vreedzame doeleinden, zoals: „ijzerwerk tot huiselijk gebruik”.

Als ijzergieterij die gevestigd is in de Stad Doetinchem waar de eerste gieterij in Nederland stond, in de streek waar de ijzergieterij-industrie zijn bakermat had, stellen wij het op prijs u een oer-oud-hollands „ijzerwerk tot huiselijk gebruik” te kunnen overhandigen, te weten een gietijzeren poffertjespan.

Nu uitgevoerd in een speciale SPEL ZONDER GRENZEN - versie.

Het „gietijzer” wordt hier in de Gelderse Achterhoek al eeuwenlang dag in dag uit gegoten.

Hoewel het materiaal al eeuwenoud is, wordt het ten onrechte in onze „moderne” tijd van kunststoffen als „ouderwets” beschouwd. Maar zo goed, als voor eeuwen terug, de „gietijzeren” producten in de gewone dagelijkse toepassing dag-in, dag-uit, ten dienste van een ieder functioneerden en hun bruikbaarheid en betrouwbaarheid al die eeuwen door hebben bewezen, (bijv. potten, pannen, kachels, ovens, pijpen, kolommen), zo doet dit materiaal dat nu ook nog elke dag.

Denkt u maar aan:

- automobielindustrie, het hart van de auto bestaat uit een gietijzeren motor.
- metaalbewerkingindustrie gietijzeren frames voor draai-, frees-, slijpbanken.
- industrie voor hydrauliek en pneumatiek.
- pompen, compressoren appendages.
- transportindustrie, gietijzeren wielen, naven, remtrommels.
- hijs- en hefwerktuigen etc.

Kortom,

GIETIJZER WAS, IS EN BLIJFT HET MATERIAAL DAT IEDEREEN IN DE GATEN MOET HOUDEN.

PUNTELLING EN KLASSEMENT

		NL	I	GB	F	D	CH	B
		Doetinchem	Vierbo	Crawley	Bourgonjillieu	Limburg a.d. Lahn	Scoul	La Chauxvine
	Spel no. 1							
	Spel no. 2							
	Spel no. 3							
	Spel no. 4							
	Spel no. 5							
	Spel no. 6							
	Spel no. 7							
	Spel no. 8							
	Rode draad							
	Totaal							
	Klassering							



De Geschenkbond van „Doetinchem '70” van iedereen, voor iedereen, verkrijgbaar in elk denkbaar bedrag besteedbaar bij de vele leden van „Doetinchem '70”.

lets om te onthouden.



Makelaars- en Assurantiekantoor F. Jansen

Ruim 25 jaar Uw adviseur bij:

Verkoop- aankoop en taxatie van onroerend en roerend goed.

Verzekeringen- financieringen- hypotheke.

Bedrijfsadviezen- bedrijfspensioenen- oprichten en omzetting van b.v.'s enz.

Informatie: Tel. 08340 - 32341

Kantooradres: Dr. Hubernoodtstraat 7-9, Doetinchem.



oplevering
altijd
op tijd!

**A
TB** **BOUWBEDRIJF**
A.TEN BRINKE B.V.

DOETINCHEM-ZELHEM TEL. 08342 - 1041*

ook voor reparaties, restauraties, houtbouw.

NCRV TEAM „SPEL ZONDER GRENZEN”



De eindredactie

van en de eindverantwoordelijkheid voor de Nederlandse aflevering van Spel zonder Grenzen is in handen van **Dick van 't Sant**. Dick (44) werkt al vanaf 1970 mee aan dit internationale gebeuren, eerst als regisseur en sinds drie jaar als de man die verantwoordelijk is voor de totale Nederlandse inbreng in het spel.



De regie

heeft **Matt Meuser**. Voor hem is het de vijfde keer dat hij Spel zonder Grenzen regisseert. Hij is de man achter de knoppen, die bepaalt welke beelden de honderd miljoen kijkers in Europa en daarbuiten te zien krijgen.



Regie- en Productie-assistente

is **Loma van Wilgenburg**. Zij is in Doetinchem de rechterhand van zowel de regisseur als de producers.

Exclusief voor Doetinchem e.o.

Ontwikkelen en Afdrukken in 2 dagen klaar!
zowel kleur als zwart/wit

**Pasfoto
direct
klaar!
ook in kleur.**

INTERFOTO

dr. Hubernoodtstraat 1 Doetinchem Tel. 08340-26175, t/o Albert Heijn

B.V. AANNEMINGSBEDRIJF VERKERK

AERDT - Aerdsedijk 20 - Telefoon 08364-151 (4 lijnen).

- **WONING-**
- **UTILITEITS-**
- **SYSTEEMBOUW**

NCRV TEAM „SPEL ZONDER GRENZEN”



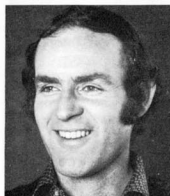
De produktie

doet dit jaar weer **Bernard Prins**, ook al jarenlang betrokken bij Spel zonder Grenzen in binnen- en buitenland.



Produktie doet ook

Louis Schuurman, oud-Zeskamper voor Zandvoort. Maandenlang werkte hij aan de voorbereidingen van het spel in eigen land: hij legde contacten met allerlei instanties, om de wedstrijd in Doetinchem perfect te laten verlopen.



Dekorontwerper

is **Arnold Kroon**. Alle fraaie dekors welke voor Spel zonder Grenzen Doetinchem zullen worden gebruikt zijn door de heer Kroon ontworpen.



PELGRIM ZUIVEL
DOETINCHEM

Ja, hoor spel zonder grenzen uit Doetinchem op het buisje, en dan natuurlijk niet vergeten:

een stukje kaas van **PELGRIM** uit het vuistje.



Grote Kerk - The church on the market-place - Die Kirche im Zentrum - L'Eglise au Marché - La chiesa nell'Centro

koffieshop
bistro
hotel
bar

de
Grâafschap

Markt 10, Doetinchem. Tel. 08340-24541

”Waarom
ik lid van
de NCRV werd?
Nou gewoon, omdat
ze het verdienen!”

Je kijkt en luistert meestal naar programma's die je goed vindt. Zonder er dan zo erg op te letten van welke omroep ze zijn. Zo ging het mij tenminste.

Tot ik ging beseffen hoe vaak ik de NCRV aan had staan. Ik merkte dat de NCRV haar best doet om in de program-

ma's een keuze te bieden en een niveau te handhaven, waarvoor ik waardering heb.

Weet je wat, dacht ik toen, die mensen verdienen 't gewoon dat ik ze steun, dat ik lid word. Zo gedacht, zo gedaan. En die NCRV-gids bevalt me geweldig. Er ontgaat me niets meer. Prima blad.

Goed voorbeeld doet goed volgen

Ja, ik word lid van de NCRV

- U kunt mij noteren voor:
- lidmaatschap incl. jaaronnemenent NCRV-gids en betaal dan
 - f 18,25 per halfjaar* en wacht uw acceptgirokaart af.
 - f 36,50 ineens voor een heel jaar*
 - f 0,76 per week*
 - f 10,- per jaar (steunlidmaatschap)

Naam: _____
 Straat: _____
 Plaats: _____
 Postbestelling: _____
 Geboortejaar: _____
 Handtekening: _____

Knip de bon uit en stuur deze op aan: NCRV. Antwoordnummer 50. BAARN.
 Postzegel is niet nodig.

BON

Om het u gemakkelijk te maken kunt u zich opgeven bij de NCRV-informatie-caravan op 23 en 24 augustus a.s. van 11.00 tot 23.00 uur

7713

1877

1977

KLOMPENFABRIEK HOGENKAMP

Varsseveldseweg 97
DOETINCHEM

Heeft U weleens gasten uit het buitenland op visite, kom dan met ze naar onze 100 jarige klompenfabriek, om ze te laten zien hoe de echte Hollandse Klompen gemaakt worden. Wij hebben een verkoopruimte in onze fabriek van al de souvenir en draagklompen in diverse uitvoeringen.



Gaat U met vakantie of heeft U een sportuitwisseling in het buitenland neem dan een herinnering van Holland mee. Wij maken al 100 jaar klompen in diverse maten en uitvoeringen. Zoals: „Borstelklompen, klompjes met Thermometer, Spaarpotklompjes, Naaigarnituurtjes, Flesopeners en Kurkretrekkers, Scheepjes, Klompschemerlampen enz. enz.

Het is mogelijk om op de klompen welke U koopt Uw eigen naam of Doetinchem Stad of welke tekst U wenst in te branden.

Gratis rondleiding.

Tot ziens.....

- ★ Voor uw gezondheid
- ★ Voor de juiste huidverzorging
- ★ Voor al uw toiletartikelen

In het voetgangersdomein

*Doetinchem
Stad*

DROGISTERIJ - PARFUMERIE

BERNTSEN

Hamburgerstraat 33 – Doetinchem

Souvenir uit Doetinchem

trommeltje Doetinchemse

MOPPEN

Alleen verkrijgbaar bij:

**Banketbakkerij
VINKENBORG**

Hamburgerstraat 44



Jachthaven - Yachthaven - Jachthafen - Port de plaisance - Marina da diporto

MOREDO 
MOTOREN REVISIE & HANDELSONDERNEMING

Uw adres voor:

- ruilmotoren en koppen in diesel/benzine/LPG
- complete revisie, desgewenst ook uit/inbouw
- kleppenrevisie (gesp. in LPG)
- vlakken van koppen/blokken etc.
- stat. motoren o.a. voor boringen
- grondverdichters / aggregaten / compressoren
- pompen, voor beregening/vuil water

Uw REVISIEBEDRIJF,
dicht in de buurt en snel bij de hand.

Door de aanschaf van de allermeeste apparatuur zijn wij in staat cilinderkoppen onder bedrijfstemperatuur/hoge druk af te persen en scheuren te herstellen.

Industrieterrin Grutbroek
DOETINCHEM

Zaagmolendpad 101
08340 - 23548 of 34840

BOUW INFORMATIE

Heeft u bouwplannen?

Elke vrijdagavond is ons kantoor van 7 tot 9 uur geopend voor het geven van informatie.

NIEUWBOUW - VERBOUW



Varsveldseweg 165
Postbus 194 7000 AD - Doetinchem
Tel. 08340-34551 - 33181 - 23115
Schovenweg 5 Zelhem
tel. 08340 - 24497

Arendsen Volvo Service B.V.

Houtmolenstraat 41, Doetinchem.
Tel. 08340 - 34451; na 17.30 uur hr. Heerink 34310

Uw VOLVO-dealer voor Doetinchem en omstreken

VOLVO



- BETROUWBAARHEID
- KWALITEIT
- COMFORT
- VEILIGHEID
- HOGE INRUILWAARDE

Autobedrijf Arendsen b.v.

Lengelseweg 40-42 - 's-Heerenberg
Tel. 08346 - 1733.

sterke mannen,
sterke touwen
... van Helmes

starke Männer,
starke Seile
... von Helmes

strong men,
strong ropes
... made by Helmes

touwslagerij
Seilerei
ropeworks

L. Helmes BV
AG LTD

Doetinchem
(Holland)
tel. 08340-26145*
telex 45584

IFC